

**Детали трубопроводов бесшовные приварные из углеродистой
и низколегированной стали**

ЗАГЛУШКИ ЭЛЛИПТИЧЕСКИЕ

Конструкция

Carbon and low-alloy steel butt-welding fittings. Elliptical caps. Design

Дата введения 2003—01—01

1 Область применения

Настоящий стандарт распространяется на бесшовные приварные эллиптические заглушки из углеродистой и низколегированной стали.

Область применения заглушек — в соответствии с разделом 1 ГОСТ 17380.

Требования пунктов 4.1, 4.2 и раздела 5 являются обязательными, остальные требования — рекомендуемыми.

2 Нормативные ссылки

В настоящем стандарте использована ссылка на ГОСТ 17380—2001. Детали трубопроводов бесшовные приварные из углеродистой и низколегированной стали. Общие технические условия

3 Определения, обозначения и сокращения

Термины, их определения, обозначения и сокращения — по ГОСТ 17380.

4 Конструкция и размеры

4.1 Конструкция и размеры заглушек должны соответствовать указанным на рисунке 1 и в таблицах 1 и 2.

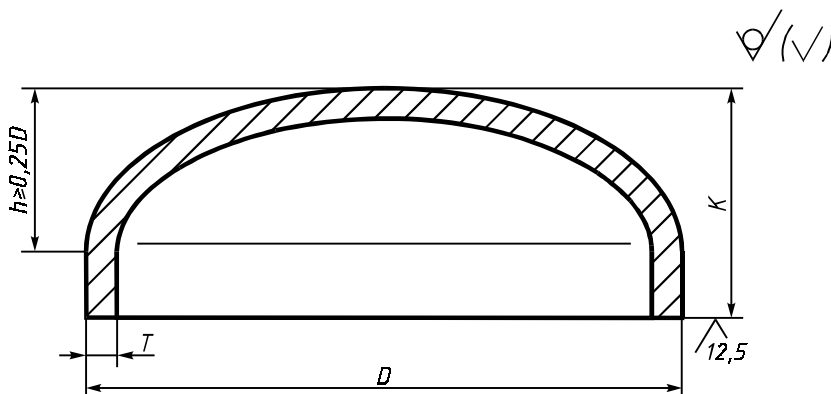


Рисунок 1

ГОСТ 17379—2001

Т а б л и ц а 1 — Заглушки исполнения 1

Размеры в миллиметрах

| DN | D | T | K | Масса, кг | DN | D | T | K | Масса, кг |
|------|--------|------|----|-----------|------|--------|------|-----|-----------|
| 15 | 21,3 | 2,0 | 25 | — | 150 | 168,3 | 4,5 | 89 | — |
| | | 3,2 | | 0,04 | | | 7,1 | | 2,90 |
| | | 4,0 | | — | | | 11,0 | | 4,40 |
| 20 | 26,9 | 2,0 | 25 | — | 200 | 219,1 | 6,3 | 102 | — |
| | | 3,2 | | 0,07 | | | 8,0 | | 5,00 |
| | | 4,0 | | — | | | 12,5 | | 7,60 |
| 25 | 33,7 | 2,3 | 38 | — | 250 | 273,0 | 6,3 | 152 | — |
| | | 3,2 | | 0,10 | | | 10,0 | | 9,80 |
| 32 | 42,4 | 2,6 | 38 | — | 300 | 323,9 | 7,1 | 178 | — |
| | | 3,6 | | 0,14 | | | 10,0 | | 14,00 |
| | | 5,0 | | — | | | — | | — |
| 40 | 48,3 | 2,6 | 38 | — | 350 | 355,6 | 8,0 | 191 | — |
| | | 3,6 | | 0,17 | | | 11,0 | | 18,00 |
| | | 5,0 | | — | | | — | | — |
| 50 | 60,3 | 2,9 | 38 | — | 400 | 406,4 | 8,8 | 203 | — |
| | | 4,0 | | 0,24 | | | 12,5 | | 26,00 |
| | | 5,6 | | 0,32 | | | — | | — |
| 65 | 76,1 | 2,9 | 38 | — | 450 | 457,0 | 10,0 | 229 | 29,00 |
| | | 5,0 | | 0,39 | | | — | | — |
| | | 7,1 | | 0,52 | | | — | | — |
| 80 | 88,9 | 3,2 | 51 | — | 500 | 508,0 | 11,0 | 254 | 37,00 |
| | | 5,6 | | 0,67 | | | — | | — |
| | | 8,0 | | 0,91 | | | — | | — |
| 100 | 114,3 | 3,6 | 64 | — | 600 | 610,0 | 12,5 | 305 | 54,00 |
| | | 6,3 | | 1,20 | | | — | | — |
| | | 8,8 | | 1,60 | | | — | | — |
| 125 | 139,7 | 4,0 | 76 | — | 700 | 711,0 | — | 305 | — |
| | | 6,3 | | 1,80 | | | — | | — |
| | | 10,0 | | 2,80 | | | — | | — |
| 800 | 813,0 | — | 51 | — | 800 | 813,0 | — | 305 | — |
| | | 0,67 | | — | | | — | | — |
| | | 0,91 | | — | | | — | | — |
| 900 | 914,0 | — | 51 | — | 900 | 914,0 | — | 305 | — |
| | | 0,67 | | — | | | — | | — |
| | | 0,91 | | — | | | — | | — |
| 1000 | 1016,0 | — | 64 | — | 1000 | 1016,0 | — | 305 | — |
| | | 1,20 | | — | | | — | | — |
| | | 1,60 | | — | | | — | | — |

Пр и м е ч а н и е — Масса приведена для справок.

Т а б л и ц а 2 — Заглушки исполнения 2

Размеры в миллиметрах

| DN | D | T | K | Масса, кг | DN | D | T | K | Масса, кг |
|----|----|-----|----|-----------|----|----|-----|----|-----------|
| 25 | 32 | 2,0 | 15 | 0,1 | 50 | 57 | 3,0 | 30 | 0,2 |
| | | 3,0 | | 0,1 | | | 5,0 | | 0,3 |
| 32 | 38 | 2,0 | 20 | 0,1 | 65 | 76 | 3,5 | 40 | 0,4 |
| | | 3,0 | | 0,1 | | | 6,0 | | 0,5 |
| 40 | 45 | 2,5 | 20 | 0,1 | 80 | 89 | 3,5 | 45 | 0,6 |
| | | 4,0 | | 0,2 | | | 8,0 | | 0,9 |

Окончание таблицы 2

Размеры в миллиметрах

| DN | <i>D</i> | <i>T</i> | <i>K</i> | Масса, кг | DN | <i>D</i> | <i>T</i> | <i>K</i> | Масса, кг |
|-----|----------|-----------------------------|----------|----------------------------|-----|----------|--|----------|--|
| 100 | 108 | 4,0 8,0 | 50 | 0,7 1,3 | 300 | 325 | 10,0 12,0 18,0 20,0 | 100 | 11,0 13,0 19,0 21,0 |
| | 114 | 4,0 8,0 | | 0,7 1,3 | | | | | |
| 125 | 133 | 4,0 8,0 10,0 | 55 | 0,9 2,0 2,5 | 350 | 377 | 10,0 12,0 16,0 20,0 24,0 | 115 | 16,0 19,0 26,0 32,0 38,0 |
| 150 | 159 | 4,5 8,0 11,0 | 65 | 1,5 2,3 3,2 | | | | | |
| | 168 | 4,5 8,0 11,0 | | 1,5 2,3 3,2 | 400 | 426 | 10,0 12,0 16,0 18,0 22,0 26,0 | 125 | 19,0 23,0 30,0 34,0 42,0 50,0 |
| 200 | 219 | 8,0 10,0 12,0 | 75 | 4,6 5,1 6,1 | | | | | |
| 250 | 273 | 7,0 12,0 14,0 18,0 | 85 | 4,9 9,2 11,0 14,0 | | | | | |

Примечание — Масса приведена для справок.

Примеры условных обозначений:

- заглушек исполнения 1, $D = 60,3$ мм, $T = 4,0$ мм из стали марки P5:

Заглушка 1-60,3 · 4-P5 ГОСТ 17379—2001

- заглушек исполнения 2, $D = 57$ мм, $T = 5$ мм из стали марки 20:

Заглушка 57 · 5 ГОСТ 17379—2001

- то же, из стали марки 09Г2С для трубопроводов, подконтрольных органам надзора:

Заглушка П 57 · 5-09Г2С ГОСТ 17379—2001

4.2 Толщина стенки заглушек в неторцевых сечениях — не менее T .

4.3 По согласованию между изготовителем и потребителем (заказчиком) допускается изготавливать заглушки других размеров.

5 Технические условия

Технические условия — по ГОСТ 17380.

УДК: 621.643.4:006.354

МКС 23.040.40

Г18

ОКП 14 6800

Ключевые слова: трубопроводы, детали трубопроводов, трубопроводные заглушки, конструкция, размеры